

# CLEVER ADVANCE

## BASIC PLUS EVO

### IT

- > **A:** Display grafico
- > **B:** Banca dati integrata (auto, camion, macchine agricole) con possibilità di aggiornamento via usb
- > **C:** Test pressioni con correzione della carica (WSC manuale) mod. EVO
- > **D:** Settaggio lunghezza tubi
- > **E:** Stampante di serie (mod. EVO)
- > **F:** Lavaggio impianto A/C ad allagamento REFILLING (kit 01.000.96 a richiesta)
- > **G:** Lavaggio impianto A/C a ricircolo tipo AUDI/VW (kit 01.000.139 a richiesta)
- > **H:** Test perdite in pressione con kit azoto/idrogeno (kit 01.000.218 a richiesta)
- > **I:** Gestione operatori
- > **L:** Multipass automatico (mod. EVO)
- > **M:** Gestione olio standard ed ibrido con lavaggio automatico dei tubi (mod. EVO e PLUS)
- > **N:** Software multilingua
- > **O:** Scarico dati da porta USB
- > Analisi purezza refrigerante con co. 01.000.205 a richiesta

### EN

- > **A:** Graphic display
- > **B:** Built-in database (cars, trucks, agricultural machines) with possibility to upgrade by USB port
- > **C:** Pressure test with charge adjustment (manual WSC) mod. EVO
- > **D:** Hose length adjustment
- > **E:** Printer included (mod. EVO)
- > **F:** Flushing cleaning of the A/C system (kit 01.000.96 on request)
- > **G:** Recycling cleaning of the A/C system, AUDI/VW type (kit 01.000.139 on request)
- > **H:** Leakage test with nitrogen/hydrogen (kit 01.000.218 on request)
- > **I:** User management
- > **L:** Automatic Multipass (mod. EVO)
- > **M:** Standard and Hybrid oil management with automatic cleaning of the hoses (mod. EVO and PLUS)
- > **N:** Multilingual software
- > **O:** Integrated USB for data download
- > HFO1234yf refrigerant's purity test with analyzing module (cod. 01.000.205) upon request



**CLEVER Advance BASIC**  
R134a Cod. 01.018.30  
HFO1234yf Cod. 01.018.35

**CLEVER Advance PLUS**  
R134a Cod. 01.018.32  
HFO1234yf Cod. 01.018.37

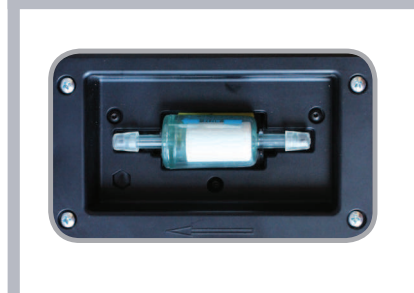
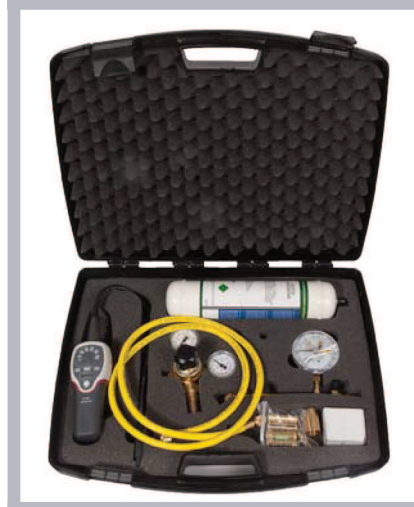
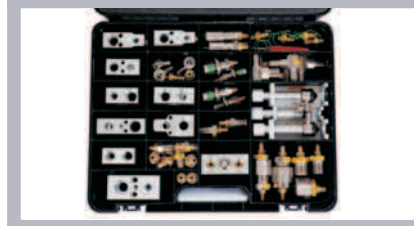
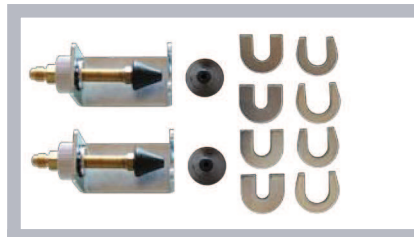
**CLEVER Advance EVO Printer**  
R134a Cod. 01.018.34  
HFO1234yf Cod. 01.018.39

**DISPONIBILE IN  
VERSIONI:  
AVAILABLE IN VERSIONS:**

**R 134a  
HFO 1234yf**



MADE  
IN ITALY



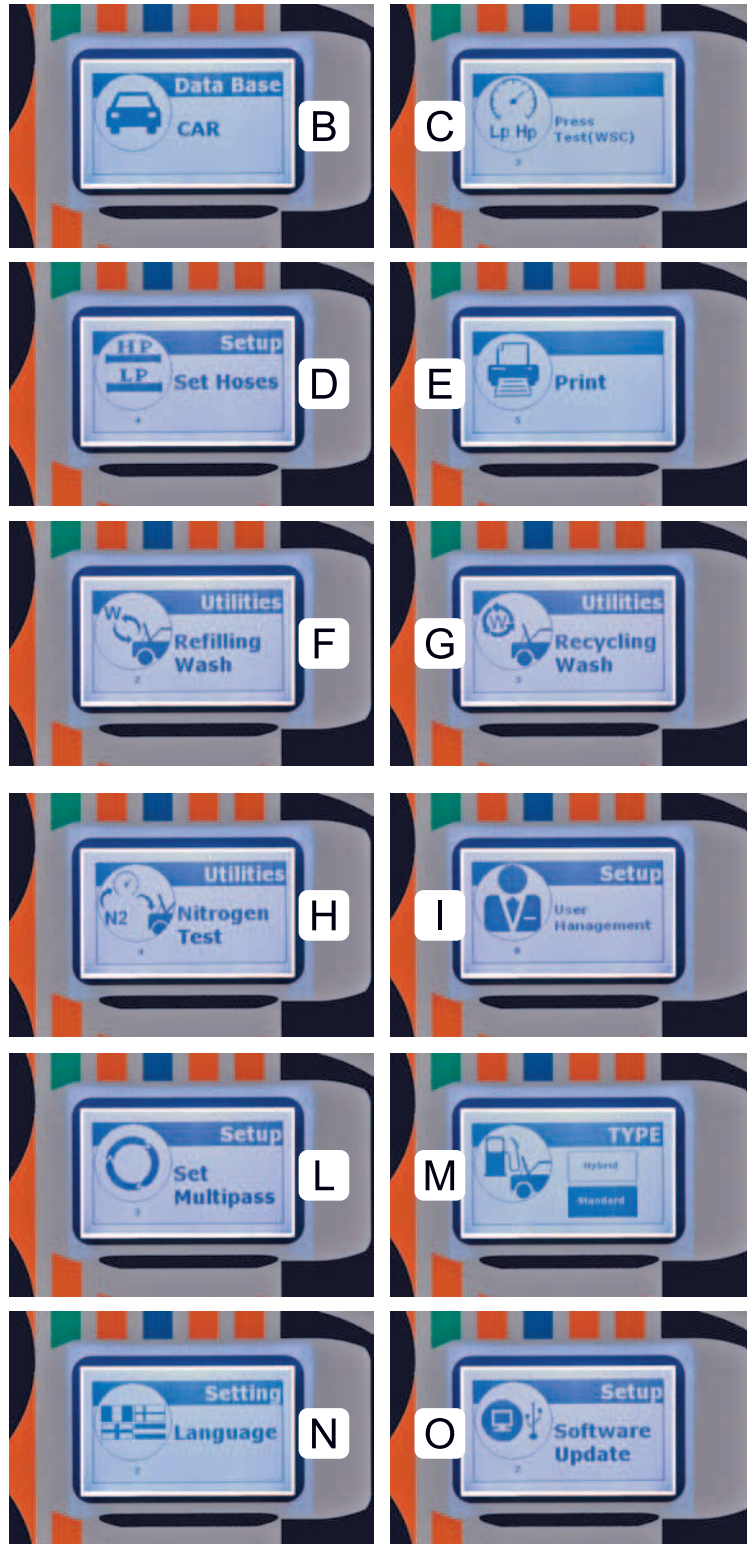
Accessori a richiesta

01.000.96

01.000.139

01.000.218

01.000.205



# CLEVER ADVANCE



## Caratteristiche tecniche



## Technical features

**BASIC**  
cod. 01.018.30

**PLUS**  
cod. 01.018.32

**EVO PRINTER**  
cod. 01.018.34

1 Display grafico con icone	√	√	√	Graphic display with icons
2 Software multilingue	√	√	√	Multilingual software
3 Capacità serbatoio	12,5 kg	12,5 kg	12,5 kg	Tank capacity
4 Pompa a vuoto	72 lt/1'	72 lt/1'	100 lt/1'	Vacuum pump
5 Riscaldatore	automat.	automat.	automat.	Heating
6 Capacità compressore	300 gr/1'	300 gr/1'	300 gr/1'	Compressor capacity
7 Recupero automatico	√	√	√	Automatic recovery
8 Scarico olio automatico	√	√	√	Automatic oil discharge
9 Vuoto programmabile	√	√	√	Programmable vacuum
10 Test vuoto programmabile (in mbar)	√	√	√	Programmable vacuum test (in mbar)
11 Iniezione olio/add. standard con bilancia	- (timed)	√	√	Oil/additive injection standard, with scale
12 Iniezione olio/additivo vetture ibride, con bilancia	-	√	√	Injection oil/additive by hybrid vehicles, with scale
13 Software vetture ibride	-	√	√	Software hybrid vehicles
14 Carica gas automatica	√	√	√	Automatic gas charge
15 Test pressioni automatico	-	-	√	Automatic pressure test
16 Test pressioni manuale	√	√	-	Manual pressure test
17 Compensazione carica guidata WSC manuale	-	-	√	Guided charge compensation manual WSC
18 Software per lavaggio ad allagamento (con kit 01.000.96 a richiesta)	√	√	√	Software for flushing cleaning (with kit 01.000.96 on request)
19 Software per lavaggio a ricircolo (VW, Audi) (con kit 01.000.139 a richiesta)	√	√	√	Software for recycling cleaning (VW, Audi) (with kit 01.000.139 on request)
20 Selezione tubi di carica automatica	-	-	√	Automatic selection of charging hoses
21 Regolazione lunghezza tubi	√	√	√	Hose length adjustment
22 Lavaggio interno di pulizia automatico	√	√	√	Automatic internal cleaning
23 Manometri AP/BP classe 1	√	√	√	HP/LP gauges class 1
24 Manometro pressione bombola	√	√	√	Bottle pressure gauge
25 Software conforme alla normativa europea (EC) No. 842/2006	√	√	√	Software in compliance with European Regulation (EC) No. 842/2006
26 Controllo perdite con azoto (con kit 01.000.218 a richiesta)	√	√	√	Leakage test with nitrogen (with kit 01.000.218 on request)
27 Riempimento programm. della bombola interna	√	√	√	Programmable refilling of the internal bottle
28 Aggiornamento della banca dati e della grafica via USB	√	√	√	Upgrade of database and graphic via USB
29 Banca dati integrata (auto, veicoli industriali, macchine agricole) R134a - HF01234yf	√	√	√	Built-in database (cars, industrial vehicles, agricultural machines) R134a - HF01234yf
30 Banca dati personale, 100 posizioni	√	√	√	Personal database, 100 positions
31 Trasferimento dati a PC esterno	√	√	√	Data upload into copmputer
32 Pagina INFO per riepilogo operazioni effettuate	√	√	√	INFO-page about the performed operations
33 10 user memorizzabili	√	√	√	10 preset user
34 Multipass automatico	-	-	√	Automatic Multipass
35 Stampante	optional	optional	√	Printer
36 Collaudo finale con R134a	√	√	√	Final inspection with R134a
37 Predisposizione Multigas	√	√	√	Arranged for Multigas version
38 Dimensioni, cm	50x52x95	50x52x95	50x52x95	Dimensions, cm
39 Peso, kg	69	69	69	Weight, kg