



**Equilibratrici
con comandi
logici interattivi**

***Wheel balancers
with interactive
keyboard***

**Radauswuchtmaschinen
mit logisch gekoppelten
Funktionstasten**

Equilibratrici con comandi logici interattivi

Gestione guidata dell'equilibratura

Comandi logici interattivi con tasti multifunzione: le funzioni dei tasti variano a seconda dell'uso, e sono identificate sul display da icone grafiche di immediata comprensione.

Wheel balancers with interactive keyboard

Guided balancing procedure.

Interactive inputs with multifunction keys: the functions related to each key vary according to use and are identified on the display by graphic icons for immediate understanding.

Radauswuchtmaschinen mit logisch gekoppelten Funktionstasten

SW-geführter Wuchtvorgang.

Steuerbefehle logisch gekoppelt mit Multifunktionstasten: die Tastfunktionen ändern sich je nach Gebrauch, sind am Display mittels grafischer Abbildungen dargestellt und sind dadurch leicht verständlich.



ER 270

Monitor a colori TFT 17"

- PC industriale con Hard Disk statico
- Grafica 3D

Color monitor TFT SVGA 17"

- Industrial PC with static hard disk
- 3D Graphic

Flacher Farbbildschirm

TFT SVGA 17"

- mit statischem Hard Disk
- 3D Graphik

ERP 270

Bloccaggio pneumatico della ruota

Pneumatic locking of the wheel

Pneumatische Radarretierung



ER 265

Monitor CRT SVGA 17" a colori

Color CRT SVGA 17" screen

Farb CRT SVGA 17" monitor

ERP 265

Bloccaggio pneumatico della ruota

Pneumatic locking of the wheel

Pneumatische Radarretierung



Acquisizione automatica della distanza e del diametro fino a 26" con calibro digitale con lettore ottico.

Automatic measurement of distance and diameter up to 26" through digital calliper with optical sensor.



Übernahme von Abstand und Durchmesser bis zu 26" mittels digitalen Taster mit optischer Ablesevorrichtung.



Eccellenza prodotto Made in Italy
Tutti i prodotti all'interno di questo catalogo sono progettati, sviluppati e costruiti in Italia.

Top product - Made in Italy
All products shown in this leaflet are designed, developed and manufactured in Italy

Italienisches Spitzenprodukt
Alle Produkte in diesem Prospekt werden in Italien entwickelt und gebaut

Caratteristiche tecniche principali

- Serraggio ruota a ghiera rapida
- Avvio sia da tastiera che con abbassamento della protezione
- Velocità di rotazione minore di 100 giri/minuto
- Possibilità di lancio ispettivo a protezione alzata
- Pulsante STOP di emergenza
- Programmi di autotaratura e autodiagnosi
- Funzione multioperatori
- Dimensioni ruota in pollici o millimetri
- Indicazione squilibri in grammi o in once
- Programmi ALU e motocicli (statico e dinamico)
- Programmi ALU S automatico e PAX
- Programma ottimizzazione tra cerchio e pneumatico (per limitare al minimo il peso applicato)
- Segnalatore acustico
- Freno a pedale per il bloccaggio della ruota nella posizione di applicazione del peso
- Misura automatica larghezza cerchio (opzionale)
- RUN OUT elettronico - eccentricità ruota (opzionale)

Main technical characteristics

- *Wheel locking with quickfit nut*
- *Start-up by keyboard or by lowering the wheel guard*
- *Rotation speed lower than 100 rpm*
- *Possibility of inspection run with wheel guard up*
- *Emergency STOP button*
- *Self calibration and self diagnosis programs*
- *Multi-operator function*
- *Wheel dimensions shown in inches or millimetres*
- *Indication of unbalance in grams or ounces*
- *ALU programs and motorcycle programs (static and dynamic)*
- *Automatic ALU S program and PAX program*
- *Optimisation between rim and tyre, to limit the amount of weight required*
- *Buzzer*
- *Pedal brake to keep the wheel at the point of application of the weight*
- *Automatic measurement of wheel width (optional)*
- *Electronic RUN OUT function (optional)*

Technische Haupteigenschaften

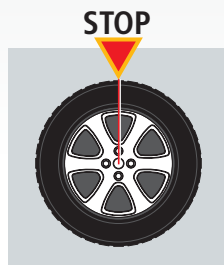
- Radarretierung mit Schnellspannmutter
- Start über Tastatur oder durch Absenken der Radschutzabdeckung
- Drehgeschwindigkeit max. 100 U/min.
- Möglichkeit eines Inspektionslaufs bei offener Radschutz
- Sicherheit-STOP Taste
- Selbstkalibrierungs- und Eigendiagnostik-Programme
- Multibediener-Funktion
- Radmasse in Zoll oder Millimeter
- Unwuchtangaben Gramm oder Unzen
- Programme: ALU, Motorrad (statisch und dynamisch)
- Automatisches ALU Spezial-Programm und PAX-Programm
- Optimierung zwischen Felgen und Reifen (um das anzubringende Gewicht auf ein Minimum zu reduzieren)
- Pedalbremse für Radblockierung während der Anbringung des Gewicht
- Erfassung der Radbreite (optional)
- Aufnehmer der Radexzentrizität (optional)



Avviamento automatico all'abbassamento del carter.

Automatic spin when cover is lowered.

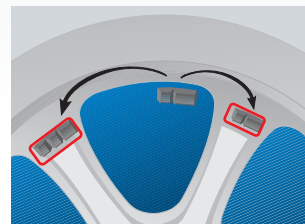
Automatischer Programmablauf.



Arresto automatico nella posizione di squilibrio esterno.

Automatic stop of the wheel in the external unbalanced position.

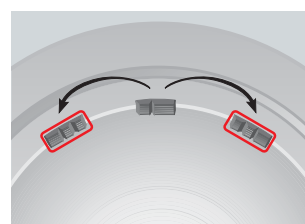
Automatiche Arretierung in Position des äusseren Ausgleichgewichtes.



Programma peso nascosto.

Hidden weight program.

Programm für die Hinter-Speichen-Plazierung.



Programma split.

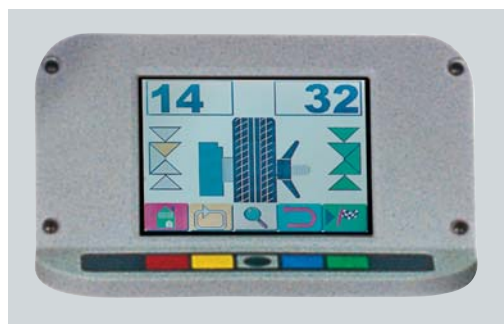
SPLIT program.

Split-Programm.



ER 250

Monitor grafico piatto a colori LCD retroilluminato 120x90 mm
Backlit color graphic LCD display whit flat screen 120x90 mm
 Graphischer LCD-Farbdisplay 120x90 mm



ERP 250

Bloccaggio pneumatico della ruota
Pneumatic locking of the wheel
 Pneumatische Radarretierung



Acquisizione automatica della distanza e del diametro fino a 26" con calibro digitale con lettore ottico.

Automatic measurement of distance and diameter up to 26" through digital calliper with optical sensor.

Übernahme von Abstand und Durchmesser bis zu 26" mittels digitalen Taster mit optischer Ablesvorrichtung.

ER 240

Monitor grafico piatto monocromatico LCD retroilluminato 120x90 mm
Backlit monochrome graphic LCD display whit flat screen 120x90 mm
 Graphischer LCD-S/W-Display 120x90 mm

ERP 240

Bloccaggio pneumatico della ruota
Pneumatic locking of the wheel
 Pneumatische Radarretierung





Eccellenza prodotto Made in Italy
Tutti i prodotti all'interno di questo catalogo sono progettati, sviluppati e costruiti in Italia.

Top product - Made in Italy
All products shown in this leaflet are designed, developed and manufactured in Italy

Italienisches Spitzenprodukt
Alle Produkte in diesem Prospekt werden in Italien entwickelt und gebaut

ERP 230 / ERP 240 / ERP 250 / ERP 265 / ERP 270

Versione con bloccaggio pneumatico.

- Sollevando il pedale la ruota viene bloccata automaticamente, in modo estremamente preciso grazie al dispositivo di serraggio a pressione costante e corsa elevata.
- Il bloccaggio pneumatico consente di ridurre i tempi di lavoro e la fatica per l'operatore, aumentando la quantità di ruote equilibrate e la redditività.

Version with pneumatic locking device.

- *Lifting up the pedal, the wheel is automatically locked in an extremely precise way, thanks to the locking device with constant pressure and high stroke.*
- *The pneumatic lock makes the balancing process quicker and reduces the operator physical stress, increasing the quantity of balanced wheels and therefore returns.*

Version mit pneumatischer Arretierung.

- Das Rad wird durch Anheben des Fußpedals automatisch, sehr genau arretiert u.z. dank einer speziellen Arretiervorrichtung.
- Die pneumatische Arretierung reduziert die Arbeitszeit und den Aufwand, ermöglicht somit, grössere Anzahl von Rädern zu wuchten.



Standard



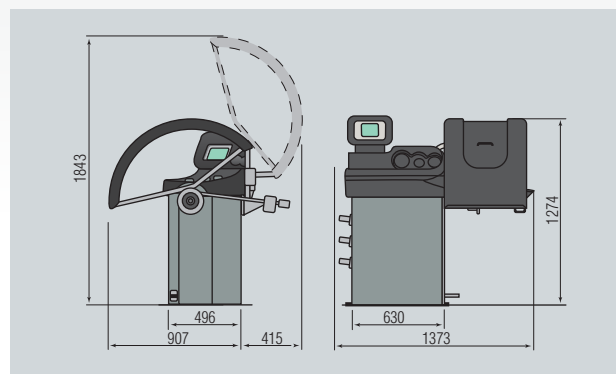
GAR 101 (ER)



GAR 111 (Ø 44-104 mm)



GAR 108 (ERP)



Dati tecnici	Technical Data	Technische Daten	
Peso max. ruota	Max. wheel weight	Max. Radgewicht	70 kg
Diametro cerchio	Rim diameter	Felgendurchmesser	10" ÷ 26"
Larghezza cerchio	Rim width	Felgenbreite	1.5" ÷ 22"
Max. precisione equilibratura	Read-out accuracy	Max. Auswuchtgenauigkeit	1g
Velocità di rotazione (giri/min)	Rotation speed (rpm)	Drehgeschwindigkeit (U/min.)	<100
Tempo di ciclo	Cycle time	Messzeit	6 sec
Alimentazione	Power supply	Spannung	230 V / 50 ÷ 60 Hz / 1ph

Tutte le operazioni sono facilmente eseguite utilizzando solo 5 tasti funzione; l'operatore viene guidato da icone grafiche di immediata comprensione presente sul display grafico LCD retroilluminato da 1/16 VGA.

All the operating procedures are easily performed with only 5 function keys; thanks to the backlit LCD graphic display (1/16 VGA) all operations are guided with icons for immediate understanding.

Die Bedienung erfolgt mittels 5 Funktionstasten und wird zudem durch Ikonen auf einem (1/16 VGA) LC-Display mit Hintergrundbeleuchtung erleichtert.

Caratteristiche tecniche principali

- Display grafico LCD retroilluminato ad icone grafiche interattive
- Serraggio ruota a ghiera rapida (volantino per ER220, ER225)
- Avvio sia da tastiera (ER220, ER225, ER230) che con abbassamento della protezione (ER230)
- Velocità di rotazione minore di 100giri/minuto
- Possibilità di lancio ispettivo a protezione alzata
- Pulsante STOP di emergenza
- Arresto automatico ruota nella posizione di applicazione del peso sul lato esterno
- Programmi di autotaratura e autodiagnosi
- Funzione multioperatori
- Dimensioni ruota in pollici o millimetri
- Indicazione squilibri in grammi o in once
- Programmi ALU e motocicli (statico e dinamico)
- Programmi ALU S manuale (ER220, ER225) e automatico (ER230)
- Programma ottimizzazione tra cerchio e pneumatico (per limitare al minimo il peso applicato)
- Funzione pesi nascosti

Main technical characteristics

- *Graphic backlit LCD color display with interactive icons*
- *Wheel locking with quickfit nut (handle ring nut for ER220, ER225)*
- *Start-up by keyboard (ER220, ER225, ER230) or by lowering the wheel guard (ER230)*
- *Rotation speed lower than 100 rpm*
- *Possibility of inspection run with wheel guard up*
- *Emergency STOP button*
- *Automatic line-up of the wheel with the point of application of the external weight*
- *Self calibration and self diagnosis programs*
- *Multi-operator function*
- *Wheel dimensions shown in inches or millimetres*
- *Indication of unbalance in grams or ounces*
- *ALU programs and motorcycle programs (static and dynamic)*
- *ALU S program manual (ER220, ER225) and automatic (ER230)*
- *Optimisation between rim and tyre, to limit the amount of weight required*
- *Hidden weight function*

Technische Haupteigenschaften

- Grafisches LC-Display mit Hintergrundbeleuchtung und Ikonen
- Schnellspannmutter oder Kurbelmutter für Model ER220, ER225.
- Start über Tastatur (ER220, ER225, ER230) oder durch absenken des Radschutzbogens (ER230)
- Drehgeschwindigkeit max. U/min
- Testlauf möglich auch bei offenen Radschutzbogen
- Sicherheit-STOP-Taste
- Radarretierung auf der äusseren Unwuchtstelle
- Selbstkalibrierungs- und Eigendiagnostikprogramm
- Multibediener-Funktion
- Radmasse in Zoll oder Millimeter
- Unwuchtangaben in Gramm oder Unzen
- Programme: ALU und Motorrad (statisch und dynamisch)
- ALU-S-Programm manuell (ER220, ER225) oder automatisch (ER230)
- Gewichtminimierung (Match-Programm)
- Hinterspeichenplatzierung-Programm



Acquisizione automatica della distanza.
Automatic measurement of distance.
Übernahme von Abstand.



ER 220

ER 220

Equilibratrice di ingombro ridotto, disponibile senza carter.
Wheel balancer with limited space requirements, available without wheel guard.
Raumverkleinerte Radauswuchtmaschine verfügbar ohne Radschutz.



ER 225

Identica alla ER 220, ma fornita completa di carter protezione ruota.
Same as ER 220 but equipped with wheel cover.
Identisch mit der ER 220, aber mit Radschutzbogen ausgerüstet.

ER 230

Rilevamento automatico diametro (sino a 26") e distanza ruota.

Freno a pedale per il bloccaggio della ruota nella posizione di applicazione del peso.

Automatic input for wheel distance and diameter (up to 26").

Pedal brake to keep the wheel at the point of application of the weight.

Automatische Eingabe von Felgendurchmesser (bis zu 26") und Distanzerfassung.

Pedalbremse für Radblockierung während der Anbringung des Gewichtes.

ERP 230

Bloccaggio pneumatico della ruota

Pneumatic locking of the wheel

Pneumatische Radarretierung



Standard



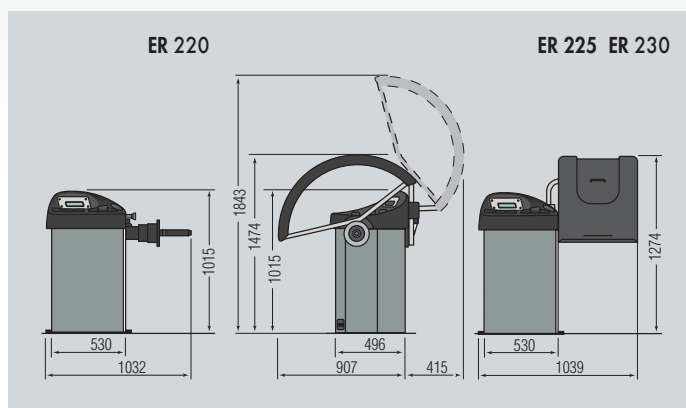
GAR 111 (Ø 44-104 mm)



GAR 102 (ER 220/225)



GAR 101 (ER 230)

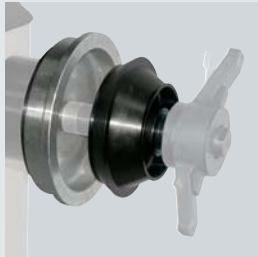


Dati tecnici	Technical Data	Technische Daten	
Peso max. ruota	Max. wheel weight	Max. Radgewicht	70 kg
Diametro cerchio	Rim diameter	Felgendurchmesser	10" ÷ 26"
Larghezza cerchio	Rim width	Felgenbreite	1.5" ÷ 22"
Max. precisione equilibratura	Read-out accuracy	Max. Auswuchtgenauigkeit	1g
Velocità di rotazione (giri/min)	Rotation speed (rpm)	Drehgeschwindigkeit (U/min.)	<100
Tempo di ciclo	Cycle time	Messzeit	6 sec
Alimentazione	Power supply	Spannung	230 V / 50 ÷ 60 Hz / 1ph

Options



GAR 112 (Ø 95-124mm)
Fuoristrada
Off-road vehicles
Geländewagen



GAR 113 (Ø 118-174mm)
Furgoni
Vans and light trucks
Lieferwagen und LLKWs



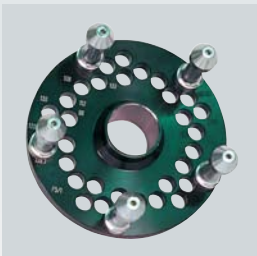
GAR 121
Disco protezione
Protection disk
Schutzscheibe



GAR 131
Flangia universale
Universal flange
Universalfansch



GAR150
Citroën, Peugeot
Bussole di centraggio
Centering bushes
Zentrierbuchsen



GAR 141-142-143-144
Flangia di precisione
Precision flange
Typenflansch



GAR 148
(Ø 56.5-57mm,
65.5mm, 72.5-74mm)
Audi, BMW,
Mercedes, Opel
Bussola
Step flange
Stufenkonus



GAR 147N
Renault
Bussola
Centering bush
Zentrierbuchse



GAR 213
(ER/ERP 230 - 240 - 250
265 - 270)
Tastatore per la
misurazione automatica
della larghezza del
cerchio.
Calliper for automatic
measurement of rim width
Automatischer
Felgenbreitentaster



GAR 214
(ER/ERP 240 - 250
265 - 270)
Dispositivo di misura
elettronica del run-out
(eccentricità)
Electronic device for
run-out measurement
Vorrichtung zur
Vermessung der
Radunrundheit (run-out)

BIKE

Options GAR 181



GAR 181
Flangia universale moto
Universal motorcycle flange
Universalfansch für Motorräder



GAR 182
(>12 mm)

GAR 191
(19 mm)

GAR 190 (Scooter)

Options GAR 181 + GAR 191



GAR 192
(BMW)

GAR 193
(Ducati 916)

GAR 196
(Yamaha GTS 1000)

GAR 197
(Harley Davidson)

GAR 194
(Honda NTV 650)

GAR 195
(Honda VFR 750)

GAR 198 (Suzuki GSX R)

SPACE s.r.l. a s.u.

Via Sangano, 48
10090 Trana - Torino - ITALY
tel. +39-011-934.40.300
fax +39-011-933.88.64
e-mail: info@spacetest.com
www.spacetest.com

Le caratteristiche tecniche e gli allestimenti presentati in questo prospetto possono subire variazioni. Le immagini riprodotte non sono vincolanti.

Technical data and composition presented in this catalogue may vary. Pictures reproduced are only indicative.

Die techn. Daten und die Ausrüstungen, die in diesem Prospekt enthalten sind, können Änderungen erfahren. Deshalb sind die Abbildungen unverbindlich.



E02 - 04/08